

LEUCHTEN FÜR WOHNGEBIETE → KUGEL 400

- VERKEHRSBERUHIGTE BEREICHE
- ANLIEGER- UND SAMMELSTRASSEN
- FUSSGÄNGERZONEN
- ÖFFENTLICHE PARKANLAGEN
- GRÜNFLÄCHEN



KUGEL 400 Aufsatzleuchte für Mastzopf
 Ø: 76mm zur Montage auf empfohlene Maste.
 Maste.

Leuchtgehäuse aus Aluminium-Druckguss, Schrauben Edelstahl, Funktionsgewinde mit Edelstahl-Einsatzbuchsen, Kugel PC klar - wahlweise mit unterschiedlichen optischen Systemen - oder Kugel NPE opal, Ø: 400mm, H: 450mm, Schutzart IP54, Schutzklasse I, optional Schutzklasse II, Standardfarbe: schwarz [-2].

A_w: 0,136 m², Gewicht: 7,5 kg

Aufsatzleuchte SX 138 ■ ■ - ■
 ohne Mast



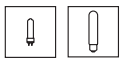
Spiegellamelle 150
rotationssymmetrisch

HSE	HIT-CE	HIE-CE
70W → 2 5 LVK → 7065		70W → 2 4 LVK → 7065



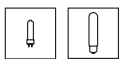
MTR 150-Refraktor
rotationssymmetrisch

70W → 2 7 LVK → 7067		70W → 2 6 LVK → 7067
--	--	--



MTR 135-Refraktor
rotationssymmetrisch

	*35W → 5 0 LVK → 7068	
	70W → 5 2 LVK → 7068	



MTR 135-Refraktor
asymmetrisch

	*35W → 5 1 LVK → 7069	
	70W → 5 3 LVK → 7069	



Kugel opal

70W → 2 9 LVK → 7072		70W → 2 8 LVK → 7072
--	--	--

*35W: Sockel G12 • Bestückung mit Philips CosmoPolis (HIT-COS) auf Anfrage.
 Artikel-Nr. bitte mit Ziffern für Entblendoptik, Bestückungen und Farbcode vervollständigen.

Bestellbeispiel	KUGEL 400	sym., HSE 70W Spiegellamelle 150	schwarz
SX 138	2 5 - 2	SX 138	2 5
			- 2

Farbcodierung: → ■ schwarz - **2**, Farbe nach Wahl - **9**

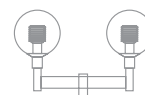
Empfohlene Maste

zylindrischer Lichtmast aus feuerverzinktem Stahl, Ø: 90mm, lackiert, mit durchgehendem Erdstück und Fußplattenset, CE-Kennzeichen lt. BauPG, inkl. Kabelsicherungskasten IP54, 2x5x16mm² für Durchgangsverdrahtung.

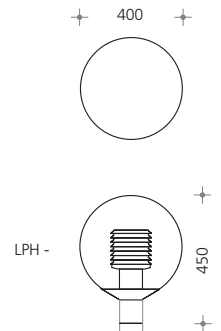
H: 3000 / 800mm	Zopf Ø: 76mm	LPH: 3200mm	SX 013 16- ■
H: 3500 / 800mm	Zopf Ø: 76mm	LPH: 3700mm	SX 014 16- ■



SX 203
auf Anfrage



SX 200
auf Anfrage



- VERKEHRSBERUHIKTE BEREICHE
- ANLIEGER- UND SAMMELSTRASSEN
- FUSSGÄNGERZONEN
- ÖFFENTLICHE PARKANLAGEN



KUGEL 500 Aufsatzleuchte für Mastzopf
 Ø: 76mm zur Montage auf empfohlene Maste.
 Maste.

Leuchtgehäuse aus Aluminium-Druckguss, Schrauben Edelstahl, Funktionsgewinde mit Edelstahl-Einsatzbuchsen, Kugel PC klar wahlweise mit unterschiedlichen optischen Systemen oder Kugel NPE opal Ø: 500mm, H: 600mm, Schutzart IP54, Schutzklasse I, optional Schutzklasse II, Standardfarbe: schwarz [-2].

A_w: 0,207 m², Gewicht: 10,0 kg

Aufsatzleuchte **SX 150** ■ ■ - ■

ohne Mast



Spiegellamelle 150
rotationssymmetrisch

HSE	HIT-CE	HIE-CE
70W → 1 2 LVK → 7102		70W → 4 2 LVK → 7102



MTR 150-Refraktor
rotationssymmetrisch

70W → 1 4 LVK → 7104		70W → 4 4 LVK → 7104
-------------------------	--	-------------------------



MTR 135-Refraktor
rotationssymmetrisch

	*35W → 3 0 LVK → 7105	
	70W → 3 2 LVK → 7105	
	100W → 3 4 LVK → 7105	



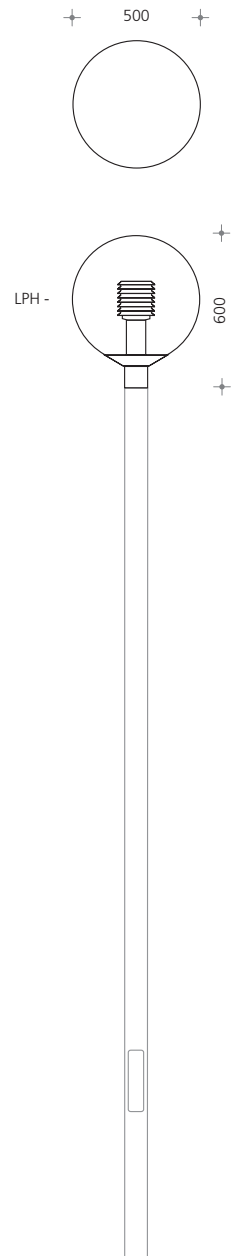
MTR 135-Refraktor
asymmetrisch

	*35W → 3 1 LVK → 7106	
	70W → 3 3 LVK → 7106	
	100W → 3 5 LVK → 7106	



Kugel opal

		70W → 4 6 LVK → 7111
--	--	-------------------------



*73OCKELsESTCKUNGMITOHILIPSOSMOOOLIS43AUFNFRAGE
 Artikel-Nr. bitte mit Ziffern für Entblendoptik, Bestückungen und Farbcode vervollständigen.

Bestellbeispiel	KUGEL 500	sym., HSE 70W	schwarz
SX 150	SX 150	Spiegellamelle 150	
		1 2	- 2

Farbcodierung: → ■ schwarz - 2, Farbe nach Wahl - 9

Empfohlene Maste

zylindrischer Lichtmast aus feuerverzinktem Stahl, Ø: 90mm, lackiert, mit durchgehendem Erdstück und Fußplattenset, CE-Kennzeichen lt. BauPG, inkl. Kabelsicherungskasten IP54, 2x5x16mm² für Durchgangsverdrahtung.

H: 3500 / 800mm	Zopf Ø: 76mm	LPH: 3800mm	SX 014 16- ■
H: 4000 / 800mm	Zopf Ø: 76mm	LPH: 4300mm	SX 015 16- ■

