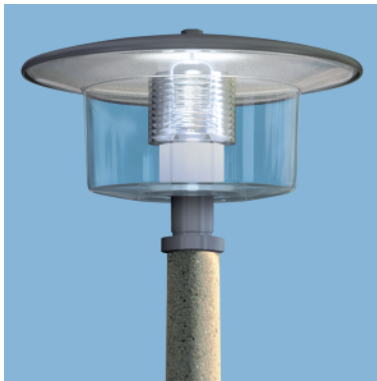


Die RONDERO Aufsatzlaterne ist eine Reminiszenz an die vielerorts vorhandenen Ringscheibenleuchten (RSL). Sie kombiniert eine bewährte Form mit ausgereifter, hocheffizienter Technik zum Aufsatz auf vorhandene Betonmaste.

- BEWAHRUNG DES TRADITIONELLEN STRASSENBILDES
- VERLUSTFREIE LICHTLENKUNG DURCH PRISMENREFRAKTOR (SELUX MTR-TECHNOLOGIE)
- ENTBLENDETES LICHT FÜR HOHEN SEHKOMFORT
- ASYMMETRISCHE LICHTVERTEILUNG MIT HAUSSEITIGER ABSCHIRMUNG
- HOHE SCHUTZART IP 65
- WERKZEUGLOSE WARTUNG DURCH ZENTRALVERSCHLUSS
- SCHLAGRESSISTENT IK07 (PC IK10)

www.selux.de | Internet: www.selux.de | E-Mail: info@selux.de | Tel.: +49.30.720 01-100 | Fax: +49.30.720 01-0 | Motzener Str. 34 | 12277 Berlin

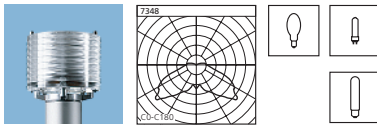
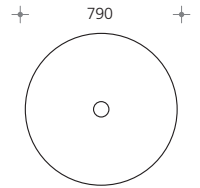


RONDERO Aufsatzlaterne für Mastzopf
 Ø: 76mm. Für Montage auf vorhandene Betonmaste wählen Sie bitte eine entsprechende Adaptervariante.

Leuchtgehäuse aus Aluminiumdruckguss, Aluminium, Edelstahl, Formkörper PMMA klar, Formkörper PC klar auf Anfrage, MTR 201-Refraktor, asymmetrisch, Schutzart IP 65, Schutzklasse I, optional Schutzklasse II, inkl. 6m Anschlusskabel, Standardfarbe: glimmer-graphit [-4].

A_w: 0,271m², Gewicht: 18kg

RONDERO **SX 358** - ■ ■
 Aufsatzleuchte ohne Mast und Adapter



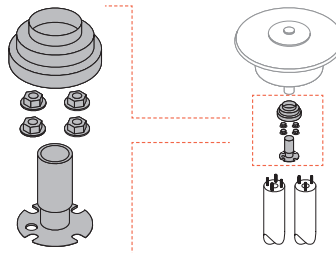
*Sockel G12

HSE	HIT-CE
50W → 1 0 LVK → 7348	35W* → 1 1 LVK → 8099
70W → 1 2 LVK → 7348	70W → 1 3 LVK → 8099
100W → 1 4 LVK → 7348	100W → 1 5 LVK → 8099

Betonmastadapter

zur Montage auf vorhandene Gewindebolzen des Betonmastes.

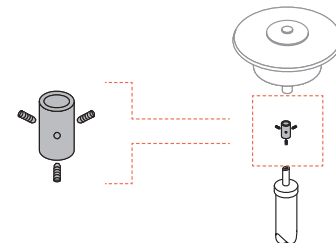
Zopf Ø: 76mm **SX 97-080-** ■



Adapterhülse

zur Montage auf bauseits gekürztes Rohraufsatzstück (ID: 56mm, H: 130mm).

Zopf Ø: 76mm **SX 97-090-** ■



Artikel-Nr. bitte mit Ziffern für Entblendoptik, Bestückungen und Farbcode vervollständigen.

Bestellbeispiel **RONDERO** **asym., HSE 70W** **glimmer-graphit**
SX 358 12 - 4 **SX 358** **12** **- 4**

Farbcodierung: → ■ glimmer-graphit - **4**, Farbe nach Wahl - **9**

